

POWERSTAR HQI-TS

Металлогалогенные лампы с кварцевой горелкой для закрытых светильников



Области применения

- Фойе, зоны регистрации
- Освещение цехов и холлов с низкими затратами на установку
- Выставочные залы и ярмарки
- Спортзалы и залы универсального назначения
- Пешеходные зоны, городские площади
- Парки и сады
- Здания, монументы, мосты
- Сертифицирована для использования только в закрытых светильниках
- Только для наружного применения в соответствующих светильниках

Преимущества продукта

- Высокий КПД
- Равномерное распределение света
- Хорошая или отличная цветопередача
- Длительный срок службы
- Возможность горячего повторного розжига
- Значения интенсивности УФ-излучения значительно ниже максимально допустимых ограничений согласно IEC 61167 благодаря наличию УФ-фильтра

Характеристики продукта

- Кварцевая технология POWERSTAR
- Цветность: теплый белый (WDL), нейтральный белый (NDL), дневной свет (D)



Данные о продуктовой линейке

Technical data

Описание продукта	Электрические параметры		Фотометрические данные			
	ZLDV_Nominal wattage [AGGR]	ZLDV_Nominal voltage [AGGR]	ZLDV_Rated lamp efficacy (standard condition) [AGGR]	ZLDV_Rated luminous flux [AGGR]	ZLDV_Color rendering index Ra [AGGR]	ZLDV_Color temperature [AGGR]
HQI-TS 250 W/WDL	250.00 W	112 V	88 lm/W	22000 lm	80	3200 K
HQI-TS 250 W/NDL UVS	250.00 W	98 V	80 lm/W	20000 lm	88	4200 K
HQI-TS 250 W/D UVS	250.00 W	98 V	86 lm/W	21500 lm	93	5500 K
HQI-TS 400 W/NDL ¹⁾	400.00 W	118 V	90 lm/W	36 lm	85	4200 K
HQI-TS 400 W/D ²⁾	400.00 W	118 V	83 lm/W	35 lm	93	5500 K

Описание продукта	ZLDV_Light color [AGGR]	ZLDV_Rated LLMF at 2,000 h [AGGR]	ZLDV_Rated LLMF at 4,000 h [AGGR]	ZLDV_Rated LLMF at 6,000 h [AGGR]	ZLDV_Rated LLMF at 8,000 h [AGGR]	ZLDV_UV protection [AGGR]
HQI-TS 250 W/WDL	832	0.70	0.60	0.55	0.52	Yes
HQI-TS 250 W/NDL UVS	842	0.80	0.75	0.65	0.55	Yes
HQI-TS 250 W/D UVS	955	0.70	0.60	0.55	0.52	Yes
HQI-TS 400 W/NDL ¹⁾	842	0.70	0.60	0.55	0.52	Yes
HQI-TS 400 W/D ²⁾	955	0.70	0.60	0.55	0.52	Yes

Описание продукта	ZLDV_Rated LLMF at 12,000 h [AGGR]	Размеры и вес		Температуры и условия управления		Срок службы
		ZLDV_Diameter [AGGR]	ZLDV_Length [AGGR]	ZLDV_Maximum permitted outer bulb temperature [AGGR]	ZLDV_Maximum permitted pinch temperature [AGGR]	ZLDV_Rated lamp survival factor at 2,000 h [AGGR]
HQI-TS 250 W/WDL		25.0 mm	162.0 mm	650 °C	300 °C	0.80
HQI-TS 250 W/NDL UVS	0.50	25.0 mm	162.0 mm	650 °C	300 °C	0.95
HQI-TS 250 W/D UVS	0.50	25.0 mm	162.0 mm	650 °C	300 °C	0.95
HQI-TS 400 W/NDL ¹⁾	0.50	33.0 mm	206.0 mm	750 °C	300 °C	0.80
HQI-TS 400 W/D ²⁾	0.50	33.0 mm	206.0 mm	750 °C	300 °C	0.80

Данные о продуктовой линейке

Описание продукта	ZLDV_Rated lamp survival factor at 4,000 h [AGGR]	ZLDV_Rated lamp survival factor at 6,000 h [AGGR]	ZLDV_Rated lamp survival factor at 8,000 h [AGGR]	ZLDV_Lifespan B50 [AGGR]	ZLDV_Rated lamp survival factor at 12,000 h [AGGR]	Дополнительные данные
						ZLDV_Base (standard designation) [AGGR]
HQI-TS 250 W/WDL	0.97	0.60	0.55	12000 h		Fc2
HQI-TS 250 W/NDL UVS	0.90	0.85	0.80	12000 h	0.50	Fc2
HQI-TS 250 W/D UVS	0.90	0.85	0.80	12000 h	0.50	Fc2
HQI-TS 400 W/NDL ¹⁾	0.70	0.60	0.55	12000 h	0.50	Fc2
HQI-TS 400 W/D ²⁾	0.70	0.60	0.55	12000 h	0.50	Fc2

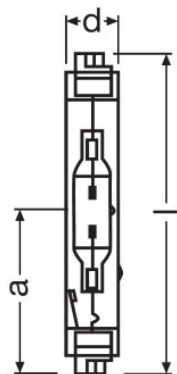
Описание продукта	Возможности / мощности				Сертификаты и Стандарты	
	ZLDV_Dimmable [AGGR]	ZLDV_Burning position [AGGR]	ZLDV_Enclosed luminaire required [AGGR]	ZLDV_Hot restart [AGGR]	ZLDV_Energy efficiency class [AGGR]	ZLDV_Energy consumption [AGGR]
HQI-TS 250 W/WDL	No	p45	Yes	Yes	A+	275 kWh/1000h
HQI-TS 250 W/NDL UVS	No	p45	Yes	Yes	A	275 kWh/1000h
HQI-TS 250 W/D UVS	No	p45	Yes	Yes	A+	275 kWh/1000h
HQI-TS 400 W/NDL ¹⁾	No	p45	Yes	Yes	A+	451 kWh/1000h
HQI-TS 400 W/D ²⁾	No	p45	Yes	Yes	A	462 kWh/1000h

Описание продукта	Классификация
	ZLDV_ILCOS [AGGR]
HQI-TS 250 W/WDL	MD/UB-250/832-H/E/SL-Fc2-25/162/H
HQI-TS 250 W/NDL UVS	MD/UB-250/842-H/E/SL-Fc2-25/162/H
HQI-TS 250 W/D UVS	MD/UB-250/951-H/E/SL-Fc2-25/162/H
HQI-TS 400 W/NDL ¹⁾	MD/UB-400/842-H/E/SL-Fc2-25/162/H
HQI-TS 400 W/D ²⁾	MD/UB-400/856-H/E/SL-Fc2-25/162/H

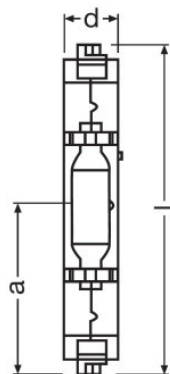
Данные о продуктовой линейке

1) Работает только с ПРА NAV

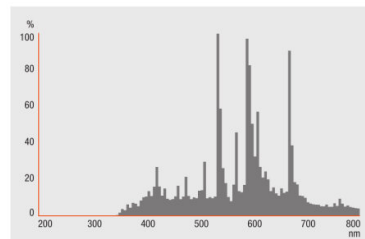
2) С NAV ПРА



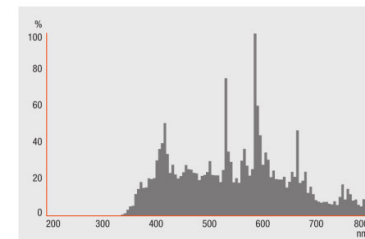
HQI-TS 250 W/WDL, HQI-TS 250 W/NDL UVS, HQI-TS 250 W/D UVS



HQI-TS 400 W/NDL, HQI-TS 400 W/D

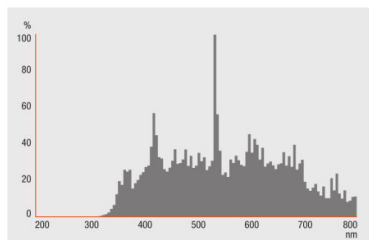


HQI-TS 250 W/WDL



HQI-TS 250 W/NDL UVS, HQI-TS 400 W/NDL

Данные о продуктовой линейке



HQI-TS 250 W/D UVS, HQI-TS 400 W/D

Рекомендации по применению

Для получения дополнительной информации и изображения продукции, пожалуйста, ознакомьтесь с инструкцией.

Данные для заказа

Product code	Описание продукта	Упаковка (цена/шт.)	Размеры (длина x ширина x высота)	Объем	Вес брутто
4008321689177	HQI-TS 250 W/WDL	Shipping carton box 12	216 mm x 166 mm x 272 mm	9.75 дм ³	984.00 g
4008321689153	HQI-TS 250 W/NDL UVS	Shipping carton box 12	216 mm x 166 mm x 272 mm	9.75 дм ³	984.00 g

Данные о продуктовой линейке

Product code	Описание продукта	Упаковка (цена/шт.)	Размеры (длина x ширина x высота)	Объем	Вес брутто
4008321766878	HQI-TS 250 W/NDL UVS	Shipping carton box 12	216 mm x 166 mm x 272 mm	9.75 дм ³	984.00 g
4008321689139	HQI-TS 250 W/D UVS	Shipping carton box 12	216 mm x 166 mm x 272 mm	9.75 дм ³	984.00 g
4008321689214	HQI-TS 400 W/NDL	Shipping carton box 12	216 mm x 166 mm x 272 mm	9.75 дм ³	1464.00 g
4008321689191	HQI-TS 400 W/D	Shipping carton box 12	216 mm x 166 mm x 272 mm	9.75 дм ³	1464.00 g

The mentioned product code describes the smallest quantity unit which can be ordered. One shipping unit can contain one or more single products. When placing an order, for the quantity please enter single or multiples of a shipping unit.

Примечание

В заказ могут быть внесены изменения без предварительного уведомления. Проверьте информацию на наличие ошибок. Убедитесь, что информация актуальна.