

ТЕХНИЧЕСКОЕ ОПИСАНИЕ ПРОДУКТА

HQI-T 70 W/WDL

POWERSTAR HQI-T G12 | Металлогалогенные лампы с кварцевой горелкой для закрытых светильников



ОБЛАСТИ ПРИМЕНЕНИЯ

- Торговые ряды
- Выставочные залы и ярмарки
- Заводы и мастерские
- Пешеходные зоны, городские площади
- Здания, монументы, мосты
- Сертифицирована для использования только в закрытых светильниках
- Только для наружного применения в соответствующих светильниках

ПРЕИМУЩЕСТВА ПРОДУКТА

- Высокий КПД
- Хорошая или отличная цветопередача
- Значения интенсивности УФ-излучения значительно ниже максимально допустимых ограничений согласно IEC 61167 благодаря наличию УФ-фильтра

ХАРАКТЕРИСТИКИ ПРОДУКТА

- Кварцевая технология POWERSTAR
- Цветность: теплый белый (WDL), нейтральный белый (NDL)
- Средний срок службы: 9 000 часов



TECHNICAL DATA

Электрические параметры

Номинальная мощность	70,00 Вт
Мощность	75,00 Вт
Ток лампы	0,95 А
PFC конденсатор на 50 Гц	12 мкФ ¹⁾
Номинальный напряжение	95 В
Напряжение зажигания	3,6 / 5,0 Кв ²⁾

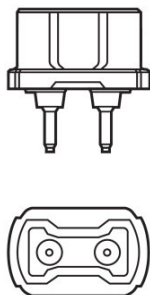
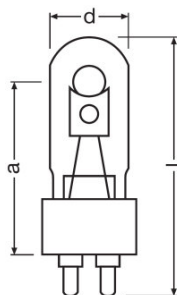
¹⁾ Типичный показатель при номинальном напряжении и $\cos \phi \geq 0,9$

²⁾ Минимум / Максимум

Фотометрические данные

Световая отдача (Стандартные условия)	71 лм/Вт
Световой поток	5300 лм
Индекс цветопередачи Ra	73
Цветовая температура	3075 К
Цветность	731
Стабильность свет.п.лампы при 2 000ч	0,85
Стабильность свет.п.лампы при 4 000ч	0,80
Стабильность свет.п.лампы при 6 000ч	0,75
Стабильность свет.п.лампы при 8 000ч	0,70
Защита от УФ-излучения	Да

Размеры и вес



Диаметр	25,0 mm
Длина	84,0 mm
Длина центра нити накала	56,0 mm
Вес продукта	30,00 g

Температуры и условия управления

Пределная температура колбы	550 °C
Макс.допустимая температура штырьков	280 °C

Срок службы

Выход из строя (эксплуатация 2 000 ч)	0,87
Выход из строя (эксплуатация 4 000 ч)	0,85
Выход из строя (эксплуатация 6 000 ч)	0,75
Выход из строя (эксплуатация 8 000 ч)	0,60
Срок службы B50	9000 h

Дополнительные данные

Цоколь	G12
Конструктивная форма / исполнение	Прозрачный
Макс. Кол-во ламп на 1 авт. выключатель	13,9 mg

Возможности / мощности

С регулировкой яркости	Нет
Положение горения	Любой ¹⁾
Требуется закрытый светильник	Да

¹⁾ Pro vodorovnou provozní polohu instalujte objímku tak, aby elektrody světelného zdroje nebyly uspořádány jedna na druhé

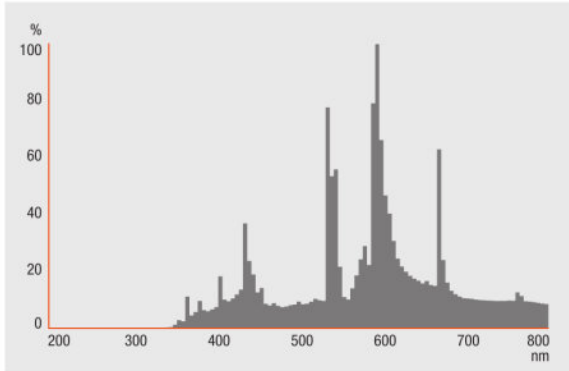
Сертификаты и Стандарты

Класс энергопотребления	A
Энергопотребление	83 кВт·ч/1000 ч

Классификация

Международная система кодирования ламп	MT/UB-70/730-H/E/SL-G12-25/84
--	-------------------------------

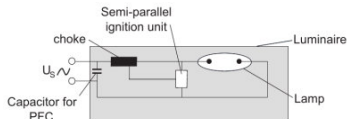
Распределение силы света



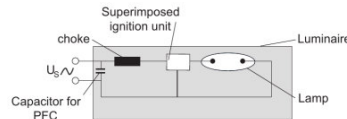
Spectral power distribution

СИСТЕМНАЯ ГАРАНТИЯ

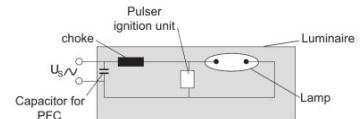
- В сочетании с ПРА OSRAM POWERTRONIC для этих ламп предоставляется расширенная системная гарантия



Circuit diagram



Circuit diagram



Circuit diagram

ДАННЫЕ ДЛЯ ЗАКАЗА

Product code	Описание продукта	Упаковка (цена/шт.)	Размеры (длина x ширина x высота)	Объем	Вес брутто
4008321974341	HQI-T 70 W/WDL	Shipping carton box 12	180 mm x 127 mm x 140 mm	3.20 дм ³	567,00 g

The mentioned product code describes the smallest quantity unit which can be ordered. One shipping unit can contain one or more single products. When placing an order, for the quantity please enter single or multiples of a shipping unit.

ССЫЛКИ

Более подробную информацию по системной гарантии и положениям и условиям гарантийного обслуживания см. на странице

▶ www.ledvance.com/system-guarantee

ПРИМЕЧАНИЕ

В заказ могут быть внесены изменения без предварительного уведомления. Проверьте информацию на наличие ошибок. Убедитесь, что информация актуальна.