

# ТЕХНИЧЕСКОЕ ОПИСАНИЕ ПРОДУКТА

## HQI-T 1000 W/D

POWERSTAR HQI-T 1000...2000 W | Металлогалогенные лампы для светильников закрытого типа



### ОБЛАСТИ ПРИМЕНЕНИЯ

- Заводы и мастерские
- Спортзалы и залы универсального назначения
- Промышленные предприятия
- Аэропорты
- Доки и портовые сооружения
- Сортировочные станции, контейнерные перевалочные базы
- Сертифицирована для использования только в закрытых светильниках
- Только для наружного применения в соответствующих светильниках

### ПРЕИМУЩЕСТВА ПРОДУКТА

- Мощность до 2 000 Вт
- Высокий КПД
- Винтовой цоколь E40 для простой замены лампы
- Длительный срок службы
- Значения интенсивности УФ-излучения значительно ниже максимально допустимых ограничений согласно IEC 61167 благодаря наличию УФ-фильтра

### ХАРАКТЕРИСТИКИ ПРОДУКТА

- Кварцевая технология POWERSTAR
- Цветность: нейтральный белый (N), дневной свет (D)



**TECHNICAL DATA**

**Электрические параметры**

<b>Номинальная мощность</b>	1000,00 Вт
<b>Мощность</b>	1000,00 Вт
<b>Ток лампы</b>	8,6 А
<b>PFC конденсатор на 50 Гц</b>	85 мкФ <sup>1)</sup>
<b>Номинальное напряжение</b>	130 В
<b>Напряжение зажигания</b>	4,0 / 5,0 Кв <sup>2)</sup>

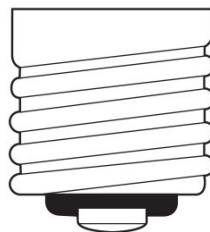
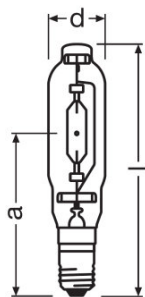
<sup>1)</sup> Типичный показатель при номинальном напряжении и  $\cos \phi \geq 0,9$

<sup>2)</sup> Минимум / Максимум

**Фотометрические данные**

<b>Световая отдача (Стандартные условия)</b>	82 лм/Вт
<b>Световой поток</b>	85000 лм
<b>Индекс цветопередачи Ra</b>	81
<b>Цветовая температура</b>	7250 К
<b>Цветность</b>	873
<b>Стабильность свет.п.лампы при 2 000ч</b>	0,71
<b>Стабильность свет.п.лампы при 4 000ч</b>	0,58
<b>Стабильность свет.п.лампы при 6 000ч</b>	0,47
<b>Стабильность свет.п.лампы при 8 000ч</b>	0,35
<b>Защита от УФ-излучения</b>	Да

**Размеры и вес**



E40  
IEC 7004-24  
DIN 49625

<b>Диаметр</b>	76,0 mm
<b>Длина</b>	345,0 mm
<b>Длина центра нити накала</b>	220,0 mm
<b>Вес продукта</b>	412,40 g

**Температуры и условия управления**

Пределная температура колбы	500 °C
Пределная температура цоколя	250 °C

## Срок службы

Выход из строя (эксплуатация 2 000 ч)	0,98
Выход из строя (эксплуатация 4 000 ч)	0,89
Выход из строя (эксплуатация 6 000 ч)	0,76
Выход из строя (эксплуатация 8 000 ч)	0,59
Срок службы B50	9000 h

## Дополнительные данные

Цоколь	E40
Конструктивная форма / исполнение	Прозрачный
Макс. Кол-во ламп на 1 авт. выключатель	60,0 mg

## Возможности / мощности

Положение горения	p30
Требуется закрытый светильник	Да

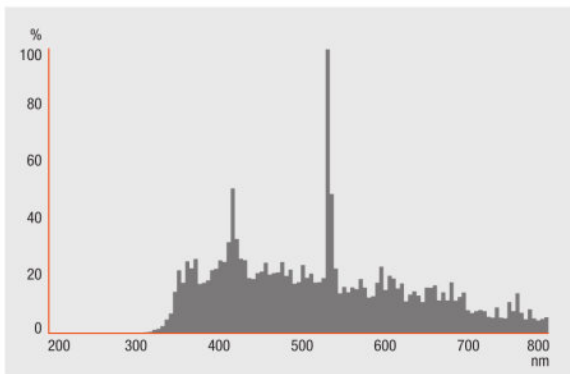
## Сертификаты и Стандарты

Класс энергопотребления	A
Энергопотребление	1155 кВт.ч/1000 ч

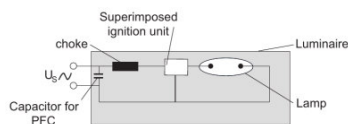
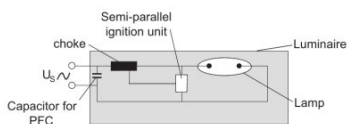
## — Классификация

Международная система кодирования ламп	MT/UB-1000/972-H/E/SL-E40-76/345/H
--	------------------------------------

Распределение силы света



Spectral power distribution



Circuit diagram

Circuit diagram

ДАННЫЕ ДЛЯ ЗАКАЗА

Product code	Описание продукта	Упаковка (цена/шт.)	Размеры (длина x ширина x высота)	Объем	Вес брутто
4008321527035	HQI-T 1000 W/D	Shipping carton box 6	229 mm x 440 mm x 300 mm	30.23 дм <sup>3</sup>	3484.00 g

The mentioned product code describes the smallest quantity unit which can be ordered. One shipping unit can contain one or more single products. When placing an order, for the quantity please enter single or multiples of a shipping unit.

ПРИМЕЧАНИЕ

В заказ могут быть внесены изменения без предварительного уведомления. Проверьте информацию на наличие ошибок. Убедитесь, что информация актуальна.